

COMPET

1 kV



## Union a Tornillo Fusible

Los **CUTF** son adecuados para conductores de cobre o aluminio, con aislación seca o de papel impregnado, esta unión presenta beneficios superiores, destacándose por incluir un tabique separador que permite realizar uniones de transición de manera eficiente y segura, optimizando su versatilidad y confiabilidad.

### Características Innovadoras

#### Conexión segura y eficiente

Poseen una presión de contacto óptima gracias a los tornillos fusibles. Y no requiere herramientas hidráulicas.

#### Solución versátil para conexiones bimetálicas

Pueden ser utilizados como alternativa a conectores bimetálicos al unir conductores de aluminio con cobre.

#### Calidad comprobada

Productos ensayados bajo la normativa IEC 61238.

#### Rango de uso optimizado

Amplio rango de aplicación para cada conector, que otorga versatilidad y ahorra costos de almacenaje.

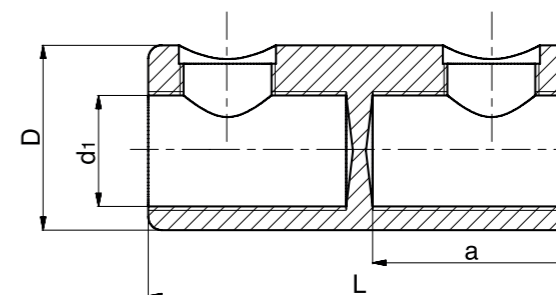
#### Torque reducido con máxima fuerza

Tornillos lubricados que logran una alta fuerza de contacto con un torque comparable más bajo.

#### Soporte total

Incluye guías audiovisuales y soporte técnico telefónico, facilitando una instalación exitosa.

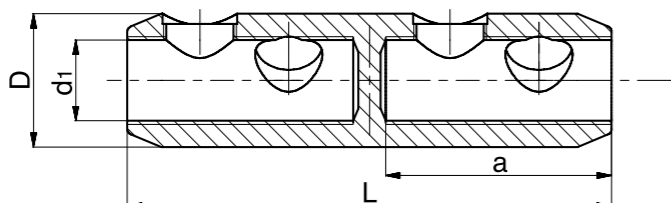
| Sección de cable recomendado (mm <sup>2</sup> ) | Cantidad de Tornillos | Código Contable | Código Comercial | L (mm) | a (mm) | d1 (mm) | D (mm) |
|---|-----------------------|-----------------|------------------|--------|--------|---------|--------|
| 16-50   | 2                     | 01111001016     | CUTF-BT 15/50    | 55     | 25     | 11      | 21     |
| 25-95   | 2                     | 01111001020     | CUTF-BT 25/95    | 55     | 25     | 14      | 25     |
| 25-150  | 2                     | 01111001025     | CUTF-BT 25/150   | 70     | 32,5   | 17,5    | 28     |
| 120-240   | 4                     | 01111001120     | CUTF-BT 120/240  | 128    | 60     | 23      | 38     |



### Códigos contables

36 kV

| Sección de cable recomendado (mm <sup>2</sup> ) | Cantidad de Tornillos | Código Contable | Código Comercial | L (mm) | a (mm) | d1 (mm) | D (mm) |
|---|-----------------------|-----------------|------------------|--------|--------|---------|--------|
| 25-95   | 2                     | 01110001 016    | CUTF-MT 25/95    | 70     | 32     | 13,3    | 24     |
| 50-150  | 2                     | 01110001 050    | CUTF-MT 50/150   | 80     | 35     | 16      | 28     |
| 70-240  | 4                     | 01110001 095    | CUTF-MT 70/240   | 125    | 56     | 20      | 33     |
| 120-300   | 4                     | 01110001 120    | CUTF-MT 120/300  | 140    | 67     | 24      | 38     |
| 185-400   | 6                     | 01110001 185    | CUTF-MT 185/400  | 170    | 82     | 26      | 42     |
| 400-630   | 6                     | 01110001 400    | CUTF-MT 400/630  | 200    | 94     | 33      | 52     |



### Contactanos

+54 9 1140444515 (Rot.)  
 +54 9 114980 0343 (Soporte Téc.)  
 +54 9 113479 8004 (Ventas, solo whatsapp)

info@competsa.com  
 ventas@competsa.com  
 www.competsa.com

Agrelo 3237 (CP 1224), C.A.B.A.,  
 Buenos Aires, Argentina.