



Terminales Contraíbles en Frío

Los Conjuntos Terminales para Media Tensión **SIONX+ hasta 36 kV** son una evolución en tecnología para cables subterráneos. Ensayados bajo normas CENELEC HD-629, destacan por su cono de control de campo geométrico integrado, que minimiza los pasos de instalación y aumenta la confiabilidad del sistema. Adecuados para cables unipolares o tripolares de aislación seca, con o sin armadura, y con pantallas de cintas o alambres, los SIONX+ están disponibles en versiones para instalaciones en interior y exterior, adaptándose a diversas condiciones de uso.

Características Innovadoras

Fácil instalación

Instalación 100% en frío, eliminando la necesidad de herramientas de calor y simplificando la instalación.

Optimización de espacio

Longitud de terminación reducida, que simplifica la preparación del cable y facilita su colocación en áreas limitadas.

Durabilidad en exteriores

Excelente resistencia a condiciones ambientales, soportando la humedad y los rayos ultravioleta, ideal para aplicaciones exteriores.

Resistencia mecánica superior

Alta resistencia a la tracción en el cuerpo del terminal, elevando la resistencia mecánica y extendiendo la vida útil en almacenamiento, que alcanza los 36 meses.

Estabilidad en condiciones variables

Resistente a armónicos de alta frecuencia, garantiza un rendimiento estable en condiciones de operación.

Control de campo geométrico integrado

Con diseño patentado que permite menores tiempos de instalación y mejora la confiabilidad del sistema.

Protección adicional

Con Mástics antihumedad, ofrece una barrera confiable que mantiene la integridad del sistema.

Materiales de alto rendimiento

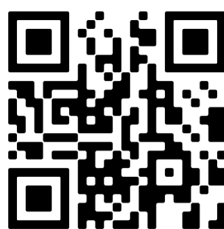
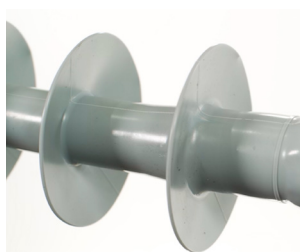
Fabricados en silicona elastomérica, con propiedades de superficie optimizadas, ofreciendo resistencia a la conducción eléctrica superficial y al arco eléctrico.

Versatilidad en aplicaciones

Amplio rango de aplicación por kit, permitiendo reducir los requerimientos de stock y optimizando la gestión de inventario.

Soporte total

Incluye regla de preparación, guías audiovisuales y soporte técnico telefónico, facilitando una instalación exitosa.



Instructivos al instante

Con solo un escaneo rápido desde tu smartphone, desbloquearás un mundo de recursos: **Videos de Instalación, Instructivos Detallados y Soporte Técnico 24/7.**

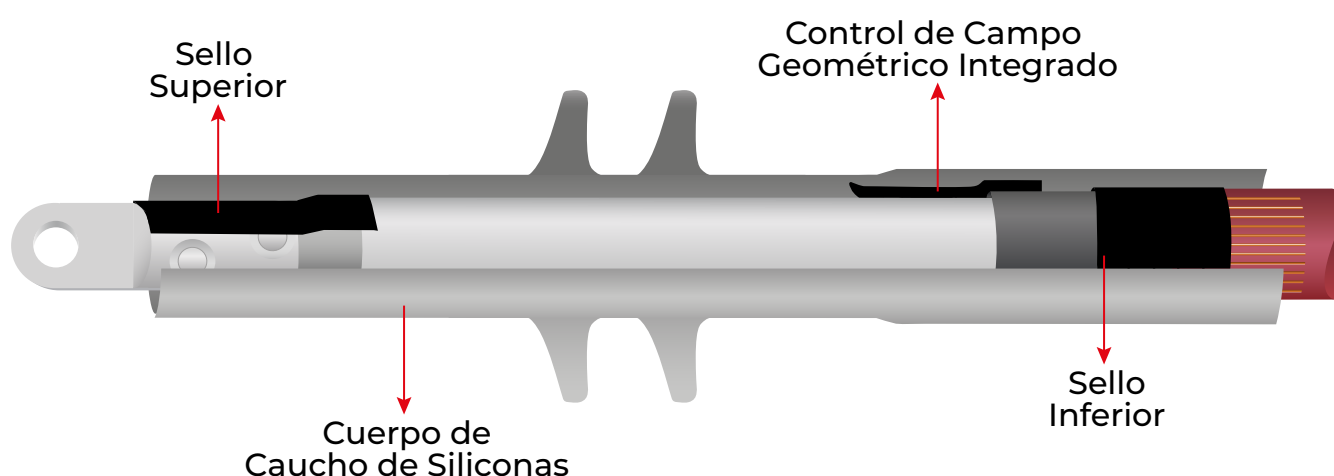
Terminal a tornillo fusible

Estos terminales son aptos para conductores de cobre o aluminio, ya sea con aislamiento XLPE o de papel impregnado, lo que lo hace versátil para diversas aplicaciones eléctricas. Una de sus características más destacadas es la presión de contacto óptima que ofrece gracias a los tornillos fusibles, lo que asegura una conexión segura y confiable. Además,

estos terminales tienen tornillos lubricados que permiten alcanzar una alta fuerza de contacto con un torque más bajo, facilitando la instalación sin necesidad de herramientas hidráulicas. Su amplio rango de aplicación para cada conector otorga versatilidad y ahorra costos de almacenaje, siendo una solución eficiente para múltiples necesidades de conexión eléctrica.



Cuerpo de la terminación



Datos garantizados

Ensayo	Requisitos Cumplidos	8,7/15 (17,5) kV	12/20 (24) kV	20,8/36 (42) kV
Tensión a frecuencia industrial en seco	5 min @ 4,5 U ₀	54kV	54kV	94kV
Ensayos a frecuencia industrial bajo lluvia (terminación uso exterior)	1 min @ 4 U ₀	48kV	48kV	84kV
Descargas parciales	10 pC max @ 1,73 U ₀	20kV	20kV	36kV
Impulso	10 impulsos de cada polaridad	125kV	125kV	200kV
Ciclo térmico en aire	3 ciclos 8 hs @ 2,5 U ₀	30kV	30kV	52kV
Descargas parciales	10 pC max @ 1,73 U ₀	20kV	20kV	36kV
Ciclo térmico en aire	60 ciclos 8 hs, 2,5 U ₀	30kV	30kV	52kV
Descargas parciales	10 pC max @ 1,73 U ₀	20kV	20kV	36kV
Cortocircuito térmico en pantalla	Dos cortocircuitos en el pantalla	Cumple	Cumple	Cumple
Cortocircuito térmico en conductor	Dos cortocircuitos en el conductor	Cumple	Cumple	Cumple
Impulso	10 impulsos de cada polaridad	125kV	125kV	200kV
Tensión a frecuencia Industrial en seco	15 min @ 2,5 U ₀	30kV	30kV	52kV
Humedad (terminación uso interior)	300 h @ 1,25 U ₀	15kV	15kV	26kV
Niebla Salina (terminaciones uso exterior)	1000 h @ 1,25 U ₀	15kV	15kV	26kV

Componentes incluidos en el kit



Códigos contables

15 kV

Terminales para cables apantallados unipolares | Incluyen terminales a tornillo fusible

Sección de cable recomendado (mm ²)	Tipo de pantalla	Uso interior		Uso exterior		Rango ø aislamiento(mm)
		Cod. Contable	Cod. Comercial	Cod. Contable	Cod. Comercial	
25 - 95	Cintas o alambres	05715001 INT	Sionx+15i-1/CA/TF	05715001 EXT	Sionx+15e-1/CA/TF	13,8 - 27
	Alambres	05715001 ISA	Sionx+15i-1/SA/TF	05715001 ESA	Sionx+15e-1/SA/TF	13,8 - 27
35 - 150	Cintas o alambres	05715002 INT	Sionx+15i-2/CA/TF	05715002 EXT	Sionx+15e-2/CA/TF	18,4 - 36
	Alambres	05715002 ISA	Sionx+15i-2/SA/TF	05715002 ESA	Sionx+15e-2/SA/TF	18,4 - 36
70 - 240	Cintas o alambres	05715003 INT	Sionx+15i-3/CA/TF	05715003 EXT	Sionx+15e-3/CA/TF	18,4 - 36
	Alambres	05715003 ISA	Sionx+15i-3/SA/TF	05715003 ESA	Sionx+15e-3/SA/TF	18,4 - 36
120 - 300	Cintas o alambres	05715004 INT	Sionx+15i-4/CA/TF	05715004 EXT	Sionx+15e-4/CA/TF	25,3 - 50
	Alambres	05715004 ISA	Sionx+15i-4/SA/TF	05715004 ESA	Sionx+15e-4/SA/TF	25,3 - 50
240 - 400	Cintas o alambres	05715005 INT	Sionx+15i-5/CA/TF	05715005 EXT	Sionx+15e-5/CA/TF	25,3 - 50
	Alambres	05715005 ISA	Sionx+15i-5/SA/TF	05715005 ESA	Sionx+15e-5/SA/TF	25,3 - 50
400 - 630	Cintas o alambres	05715006 INT	Sionx+15i-6/CA/TF	05715006 EXT	Sionx+15e-6/CA/TF	31,1 - 61
	Alambres	05715006 ISA	Sionx+15i-6/SA/TF	05715006 ESA	Sionx+15e-6/SA/TF	31,1 - 61

Terminales para cables apantallados unipolares | No incluyen terminales a tornillo fusible

Sección de cable recomendado (mm ²)	Tipo de pantalla	Uso interior		Uso exterior		Rango ø aislamiento(mm)
		Cod. Contable	Cod. Comercial	Cod. Contable	Cod. Comercial	
25 - 150	Cintas o alambres	05716012 INT	Sionx+15i-12/CA	05716012 EXT	Sionx+15e-12/CA	13,8 - 27
	Alambres	05716012 ISA	Sionx+15i-12/SA	05716012 ESA	Sionx+15e-12/SA	13,8 - 27
70 - 300	Cintas o alambres	05716034 INT	Sionx+15i-34/CA	05716034 EXT	Sionx+15e-34/CA	18,4 - 36
	Alambres	05716034 ISA	Sionx+15i-34/SA	05716034 ESA	Sionx+15e-34/SA	18,4 - 36
240 - 500	Cintas o alambres	05716050 INT	Sionx+15i-50/CA	05716050 EXT	Sionx+15e-50/CA	25,3 - 50
	Alambres	05716050 ISA	Sionx+15i-50/SA	05716050 ESA	Sionx+15e-50/SA	25,3 - 50
400-630	Cintas o alambres	05716060 INT	Sionx+15i-60/CA	05716060 EXT	Sionx+15e-60/CA	31,1 - 61
	Alambres	05716060 ISA	Sionx+15i-60/SA	05716060 ESA	Sionx+15e-60/SA	31,1 - 61

Terminales para cables apantallados tripolares | Incluyen terminales a tornillo fusible

Sección de cable recomendado (mm ²)	Tipo de pantalla	Uso interior		Uso exterior		Rango ø aislamiento(mm)
		Cod. Contable	Cod. Comercial	Cod. Contable	Cod. Comercial	
25 - 70	Cintas o alambres	05717001 INT	Sionx+3-15i-1/CA/TF	05717001 EXT	Sionx+3-15e-1/CA/TF	13,8 - 27
	Alambres	05717001 ISA	Sionx+3-15i-1/SA/TF	05717001 ESA	Sionx+3-15e-1/SA/TF	13,8 - 27
70 - 150	Cintas o alambres	05717002 INT	Sionx+3-15i-2/CA/TF	05717002 EXT	Sionx+3-15e-2/CA/TF	18,4 - 36
	Alambres	05717002 ISA	Sionx+3-15i-2/SA/TF	05717002 ESA	Sionx+3-15e-2/SA/TF	18,4 - 36
70 - 240	Cintas o alambres	05717003 INT	Sionx+3-15i-3/CA/TF	05717003 EXT	Sionx+3-15e-3/CA/TF	18,4 - 36
	Alambres	05717003 ISA	Sionx+3-15i-3/SA/TF	05717003 ESA	Sionx+3-15e-3/SA/TF	18,4 - 36
120 - 300	Cintas o alambres	05717004 INT	Sionx+3-15i-4/CA/TF	05717004 EXT	Sionx+3-15e-4/CA/TF	18,4 - 36
	Alambres	05717004 ISA	Sionx+3-15i-4/SA/TF	05717004 ESA	Sionx+3-15e-4/SA/TF	18,4 - 36
240 - 400	Cintas o alambres	05717005 INT	Sionx+3-15i-5/CA/TF	05717005 EXT	Sionx+3-15e-5/CA/TF	25,3 - 55
	Alambres	05717005 ISA	Sionx+3-15i-5/SA/TF	05717005 ESA	Sionx+3-15e-5/SA/TF	25,3 - 55

Terminales para cables apantallados tripolares | No incluyen terminales a tornillo fusible

Sección de cable recomendado (mm ²)	Tipo de pantalla	Uso interior		Uso exterior		Rango ø aislamiento(mm)
		Cod. Contable	Cod. Comercial	Cod. Contable	Cod. Comercial	
35-150	Cintas o alambres	05718012 INT	Sionx+3-15i-12/CA	05718012 EXT	Sionx+3-15e-12/CA	13,8 - 27
	Alambres	05718012 ISA	Sionx+3-15i-12/SA	05718012 ESA	Sionx+3-15e-12/SA	13,8 - 27
70 - 240	Cintas o alambres	05718034 INT	Sionx+3-15i-34/CA	05718034 EXT	Sionx+3-15e-34/CA	18,4 - 36
	Alambres	05718034 ISA	Sionx+3-15i-34/SA	05718034 ESA	Sionx+3-15e-34/SA	18,4 - 36
185 - 400	Cintas o alambres	05718050 INT	Sionx+3-15i-50/CA	05718050 EXT	Sionx+3-15e-50/CA	25,3 - 55
	Alambres	05718050 ISA	Sionx+3-15i-50/SA	05718050 ESA	Sionx+3-15e-50/SA	25,3 - 55

20 kV

Terminales para cables apantallados unipolares | Incluyen terminales a tornillo fusible

Sección de cable recomendado (mm ²)	Tipo de pantalla	Uso interior		Uso exterior		Rango ø aislamiento(mm)
		Cod. Contable	Cod. Comercial	Cod. Contable	Cod. Comercial	
35-95	Cintas o alambres	05724001 INT	Sionx+20i-1/CA/TF	05724001 EXT	Sionx+20e-1/CA/TF	13,8 - 27
	Alambres	05724001 ISA	Sionx+20i-1/SA/TF	05724001 ESA	Sionx+20e-1/SA/TF	13,8 - 27
35-150	Cintas o alambres	05724002 INT	Sionx+20i-2/CA/TF	05724002 EXT	Sionx+20e-2/CA/TF	13,8 - 27
	Alambres	05724002 ISA	Sionx+20i-2/SA/TF	05724002 ESA	Sionx+20e-2/SA/TF	13,8 - 27
70-240	Cintas o alambres	05724003 INT	Sionx+20i-3/CA/TF	05724003 EXT	Sionx+20e-3/CA/TF	18,4 - 36
	Alambres	05724003 ISA	Sionx+20i-3/SA/TF	05724003 ESA	Sionx+20e-3/SA/TF	18,4 - 36
120-300	Cintas o alambres	05724004 INT	Sionx+20i-4/CA/TF	05724004 EXT	Sionx+20e-4/CA/TF	25,3 - 50
	Alambres	05724004 ISA	Sionx+20i-4/SA/TF	05724004 ESA	Sionx+20e-4/SA/TF	25,3 - 50
185-400	Cintas o alambres	05724005 INT	Sionx+20i-5/CA/TF	05724005 EXT	Sionx+20e-5/CA/TF	25,3 - 50
	Alambres	05724005 ISA	Sionx+20i-5/SA/TF	05724005 ESA	Sionx+20e-5/SA/TF	25,3 - 50
300-630	Cintas o alambres	05724006 INT	Sionx+20i-6/CA/TF	05724006 EXT	Sionx+20e-6/CA/TF	31,1 - 61
	Alambres	05724006 ISA	Sionx+20i-6/SA/TF	05724006 ESA	Sionx+20e-6/SA/TF	31,1 - 61

Terminales para cables apantallados unipolares | No incluyen terminales a tornillo fusible

Sección de cable recomendado (mm ²)	Tipo de pantalla	Uso interior		Uso exterior		Rango ø aislamiento(mm)
		Cod. Contable	Cod. Comercial	Cod. Contable	Cod. Comercial	
35 - 150	Cintas o alambres	05725012 INT	Sionx+20i-12/CA	05725012 EXT	Sionx+20e-12/CA	13,8 - 27
	Alambres	05725012 ISA	Sionx+20i-12/SA	05725012 ESA	Sionx+20e-12/SA	13,8 - 27
70 - 240	Cintas o alambres	05725034 INT	Sionx+20i-34/CA	05725034 EXT	Sionx+20e-34/CA	18,4 - 36
	Alambres	05725034 ISA	Sionx+20i-34/SA	05725034 ESA	Sionx+20e-34/SA	18,4 - 36
185 - 400	Cintas o alambres	05725050 INT	Sionx+20i-50/CA	05725050 EXT	Sionx+20e-50/CA	25,3 - 50
	Alambres	05725050 ISA	Sionx+20i-50/SA	05725050 ESA	Sionx+20e-50/SA	25,3 - 50
300-630	Cintas o alambres	05725060 INT	Sionx+20i-60/CA	05725060 EXT	Sionx+20e-60/CA	31,1 - 61
	Alambres	05725060 ISA	Sionx+20i-60/SA	05725060 ESA	Sionx+20e-60/SA	31,1 - 61

Terminales para cables apantallados tripolares | Incluyen terminales a tornillo fusible

Sección de cable recomendado (mm ²)	Tipo de pantalla	Uso interior		Uso exterior		Rango ø aislamiento(mm)
		Cod. Contable	Cod. Comercial	Cod. Contable	Cod. Comercial	
35 - 95	Cintas o alambres	05726001 INT	Sionx+3-20i-1/CA/TF	05726001 EXT	Sionx+3-20e-1/CA/TF	13,8 - 27
	Alambres	05726001 ISA	Sionx+3-20i-1/SA/TF	05726001 ESA	Sionx+3-20e-1/SA/TF	13,8 - 27
35 - 150	Cintas o alambres	05726002 INT	Sionx+3-20i-2/CA/TF	05726002 EXT	Sionx+3-20e-2/CA/TF	18,4 - 36
	Alambres	05726002 ISA	Sionx+3-20i-2/SA/TF	05726002 ESA	Sionx+3-20e-2/SA/TF	18,4 - 36
70 - 240	Cintas o alambres	05726003 INT	Sionx+3-20i-3/CA/TF	05726003 EXT	Sionx+3-20e-3/CA/TF	18,4 - 36
	Alambres	05726003 ISA	Sionx+3-20i-3/SA/TF	05726003 ESA	Sionx+3-20e-3/SA/TF	18,4 - 36
120 - 300	Cintas o alambres	05726004 INT	Sionx+3-20i-4/CA/TF	05726004 EXT	Sionx+3-20e-4/CA/TF	25,3 - 55
	Alambres	05726004 ISA	Sionx+3-20i-4/SA/TF	05726004 ESA	Sionx+3-20e-4/SA/TF	25,3 - 55
185 - 400	Cintas o alambres	05726005 INT	Sionx+3-20i-5/CA/TF	05726005 EXT	Sionx+3-20e-5/CA/TF	25,3 - 55
	Alambres	05726005 ISA	Sionx+3-20i-5/SA/TF	05726005 ESA	Sionx+3-20e-5/SA/TF	25,3 - 55

Terminales para cables apantallados tripolares | No incluyen terminales a tornillo fusible

Sección de cable recomendado (mm ²)	Tipo de pantalla	Uso interior		Uso exterior		Rango ø aislamiento(mm)
		Cod. Contable	Cod. Comercial	Cod. Contable	Cod. Comercial	
35-150	Cintas o alambres	05727012 INT	Sionx+3-20i-12/CA	05727012 EXT	Sionx+3-20e-12/CA	18,4 - 36
	Alambres	05727012 ISA	Sionx+3-20i-12/SA	05727012 ESA	Sionx+3-20e-12/SA	18,4 - 36
70 - 240	Cintas o alambres	05727034 INT	Sionx+3-20i-34/CA	05727034 EXT	Sionx+3-20e-34/CA	18,4 - 36
	Alambres	05727034 ISA	Sionx+3-20i-34/SA	05727034 ESA	Sionx+3-20e-34/SA	18,4 - 36
185 - 400	Cintas o alambres	05727050 INT	Sionx+3-20i-50/CA	05727050 EXT	Sionx+3-20e-50/CA	25,3 - 55
	Alambres	05727050 ISA	Sionx+3-20i-50/SA	05727050 ESA	Sionx+3-20e-50/SA	25,3 - 55

36kV

Terminales para cables apantallados unipolares | Incluyen terminales a tornillo fusible

Sección de cable recomendado (mm ²)	Tipo de pantalla	Uso interior		Uso exterior		Rango ø aislamiento(mm)
		Cod. Contable	Cod. Comercial	Cod. Contable	Cod. Comercial	
50-95	Cintas o alambres	05736001 INT	Sionx+36i-1/CA/TF	05736001 EXT	Sionx+36e-1/CA/TF	20,8 - 36
	Alambres	05736001 ISA	Sionx+36i-1/SA/TF	05736001 ESA	Sionx+36e-1/SA/TF	20,8 - 36
50-150	Cintas o alambres	05736002 INT	Sionx+36i-2/CA/TF	05736002 EXT	Sionx+36e-2/CA/TF	20,8 - 36
	Alambres	05736002 ISA	Sionx+36i-2/SA/TF	05736002 ESA	Sionx+36e-2/SA/TF	20,8 - 36
95-240	Cintas o alambres	05736003 INT	Sionx+36i-3/CA/TF	05736003 EXT	Sionx+36e-3/CA/TF	28,6 - 50
	Alambres	05736003 ISA	Sionx+36i-3/SA/TF	05736003 ESA	Sionx+36e-3/SA/TF	28,6 - 50
120-300	Cintas o alambres	05736004 INT	Sionx+36i-4/CA/TF	05736004 EXT	Sionx+36e-4/CA/TF	28,6 - 50
	Alambres	05736004 ISA	Sionx+36i-4/SA/TF	05736004 ESA	Sionx+36e-4/SA/TF	28,6 - 50
185-400	Cintas o alambres	05736005 INT	Sionx+36i-5/CA/TF	05736005 EXT	Sionx+36e-5/CA/TF	35,1 - 61
	Alambres	05736005 ISA	Sionx+36i-5/SA/TF	05736005 ESA	Sionx+36e-5/SA/TF	35,1 - 61
300-630	Cintas o alambres	05736006 INT	Sionx+36i-6/CA/TF	05736006 EXT	Sionx+36e-6/CA/TF	35,1 - 61
	Alambres	05736006 ISA	Sionx+36i-6/SA/TF	05736006 ESA	Sionx+36e-6/SA/TF	35,1 - 61
800-1000	Cintas o alambres	05736007 INT	Sionx+36i-7/CA/TF	05736007 EXT	Sionx+36e-7/CA/TF	41,6 - 72
	Alambres	05736007 ISA	Sionx+36i-7/SA/TF	05736007 ESA	Sionx+36e-7/SA/TF	41,6 - 72

Terminales para cables apantallados unipolares | No incluyen terminales a tornillo fusible

Sección de cable recomendado (mm ²)	Tipo de pantalla	Uso interior		Uso exterior		Rango ø aislamiento(mm)
		Cod. Contable	Cod. Comercial	Cod. Contable	Cod. Comercial	
50 - 150	Cintas o alambres	05737012 INT	Sionx+36i-12/CA	05737012 EXT	Sionx+36e-12/CA	20,8 - 36
	Alambres	05737012 ISA	Sionx+36i-12/SA	05737012 ESA	Sionx+36e-12/SA	20,8 - 36
95 - 300	Cintas o alambres	05737034 INT	Sionx+36i-34/CA	05737034 EXT	Sionx+36e-34/CA	28,6 - 50
	Alambres	05737034 ISA	Sionx+36i-34/SA	05737034 ESA	Sionx+36e-34/SA	28,6 - 50
240 - 630	Cintas o alambres	05737050 INT	Sionx+36i-50/CA	05737050 EXT	Sionx+36e-50/CA	35,1 - 61
	Alambres	05737050 ISA	Sionx+36i-50/SA	05737050 ESA	Sionx+36e-50/SA	35,1 - 61

Terminales para cables apantallados tripolares | Incluyen terminales a tornillo fusible

Sección de cable recomendado (mm ²)	Tipo de pantalla	Uso interior		Uso exterior		Rango ø aislamiento(mm)
		Cod. Contable	Cod. Comercial	Cod. Contable	Cod. Comercial	
50 - 95	Cintas o alambres	05738001 INT	Sionx+3-36i-1/CA/TF	05738001 EXT	Sionx+3-36e-1/CA/TF	20,8 - 36
	Alambres	05738001 ISA	Sionx+3-36i-1/SA/TF	05738001 ESA	Sionx+3-36e-1/SA/TF	20,8 - 36
50 - 150	Cintas o alambres	05738002 INT	Sionx+3-36i-2/CA/TF	05738002 EXT	Sionx+3-36e-2/CA/TF	20,8 - 36
	Alambres	05738002 ISA	Sionx+3-36i-2/SA/TF	05738002 ESA	Sionx+3-36e-2/SA/TF	20,8 - 36
95 - 240	Cintas o alambres	05738003 INT	Sionx+3-36i-3/CA/TF	05738003 EXT	Sionx+3-36e-3/CA/TF	28,6 - 50
	Alambres	05738003 ISA	Sionx+3-36i-3/SA/TF	05738003 ESA	Sionx+3-36e-3/SA/TF	28,6 - 50
120 - 300	Cintas o alambres	05738004 INT	Sionx+3-36i-4/CA/TF	05738004 EXT	Sionx+3-36e-4/CA/TF	28,6 - 50
	Alambres	05738004 ISA	Sionx+3-36i-4/SA/TF	05738004 ESA	Sionx+3-36e-4/SA/TF	28,6 - 50

Terminales para cables apantallados tripolares | No incluyen terminales a tornillo fusible

Sección de cable recomendado (mm ²)	Tipo de pantalla	Uso interior		Uso exterior		Rango ø aislamiento(mm)
		Cod. Contable	Cod. Comercial	Cod. Contable	Cod. Comercial	
50 - 150	Cintas o alambres	05739012 INT	Sionx+3-36i-12/CA	05739012 EXT	Sionx+3-36e-12/CA	20,8 - 36
	Alambres	05739012 ISA	Sionx+3-36i-12/SA	05739012 ESA	Sionx+3-36e-12/SA	20,8 - 36
70 - 300	Cintas o alambres	05739034 INT	Sionx+3-36i-34/CA	05739034 EXT	Sionx+3-36e-34/CA	28,6 - 50
	Alambres	05739034 ISA	Sionx+3-36i-34/SA	05739034 ESA	Sionx+3-36e-34/SA	28,6 - 50

Contactanos

+54 9 1140444515 (Rot.)
 +54 9 114980 0343 (Soporte Téc.)
 +54 9 113479 8004 (Ventas, solo whatsapp)

info@competsa.com
 ventas@competsa.com
 www.competsa.com

Agrelo 3237 (CP 1224), C.A.B.A.,
 Buenos Aires, Argentina.